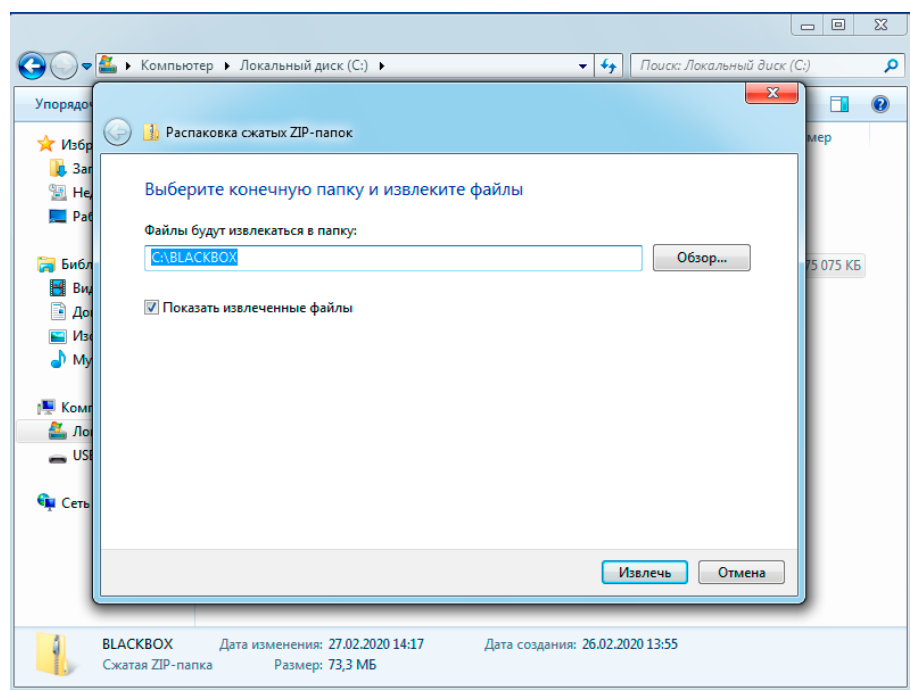
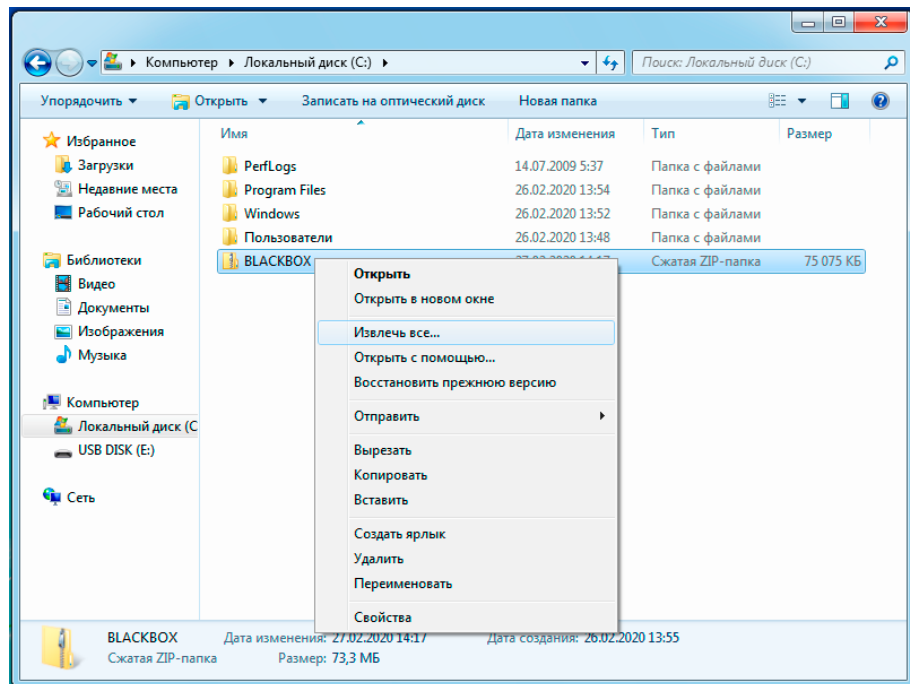


Инструкция по запуску портированной версии ПО "Черный ящик"

Основная часть ПО комплекса «Черный ящик» работает только совместно с собственным терминальным оборудованием.

Для запуска программного обеспечения необходимо:

- 1) ПК с версиями Windows XP/07/08/10/;
- 2) развернуть архив BLACKBOX.zip в корень диска C:\ («Извлечь все» по предложенному пути C:\Blackbox), сохранив всю структуру файлов и каталогов;



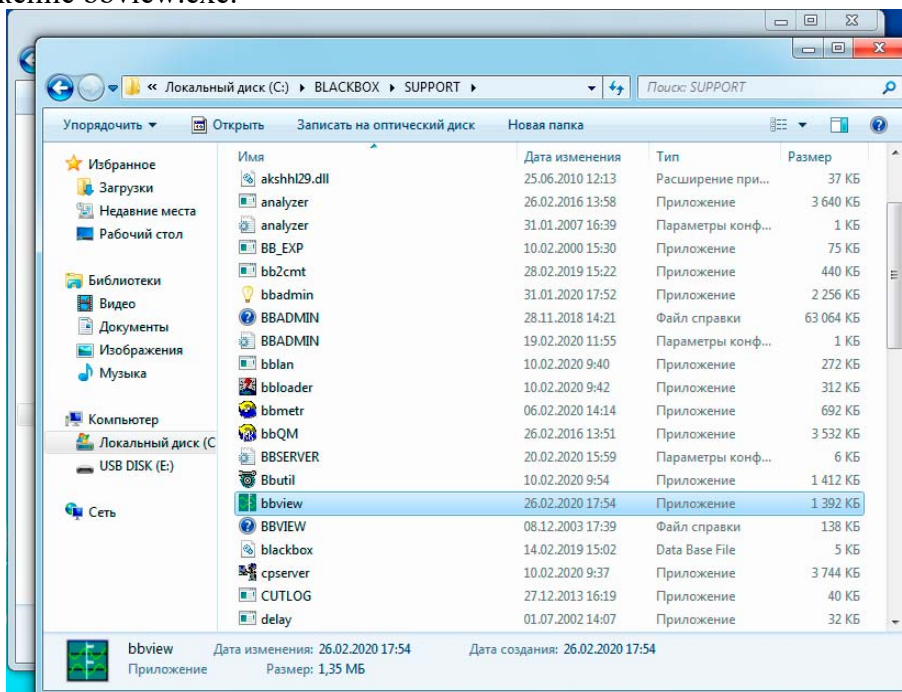
- 3) в итоге должна получиться папка C:\Blackbox, которая содержит все папки находящиеся в архиве;

- 4) в качестве демонстрационного пакета, не использующего обмен данными с терминальным оборудованием, предлагаются программы bbview и afview вместе с набором сохраненных данных.

bbview – программа для просмотра и анализа осциллограмм

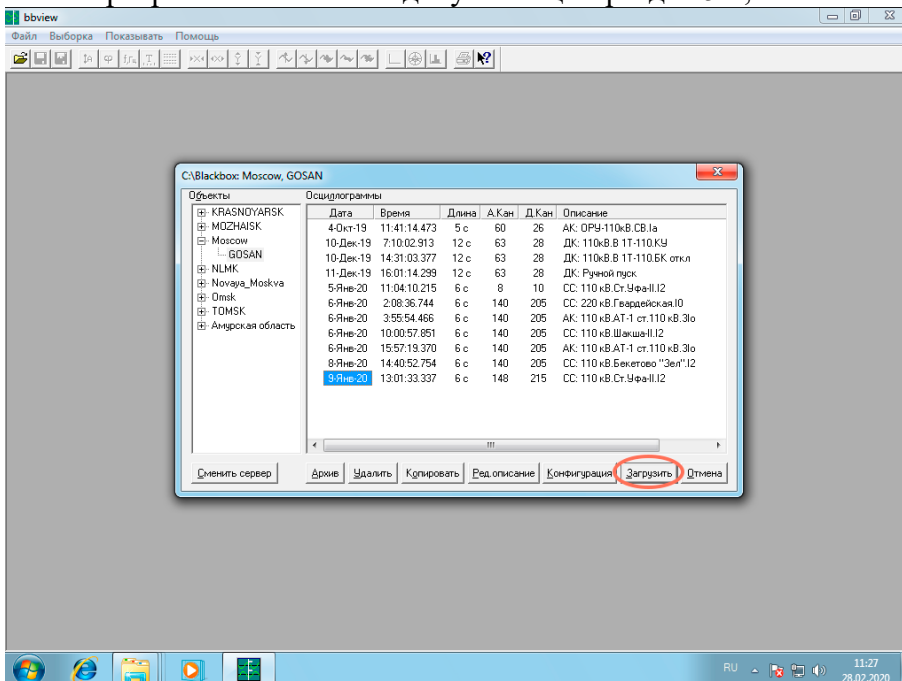
afview – программа для просмотра текущих измерений

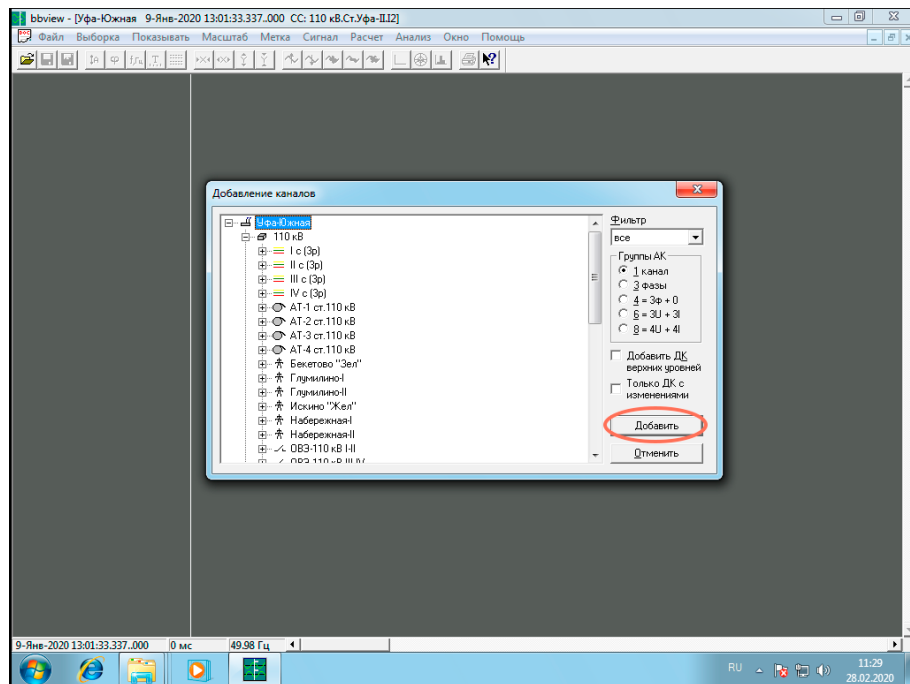
- 5) для запуска bbview надо зайти в папку C:\Blackbox\Support и запустить приложение bbview.exe.



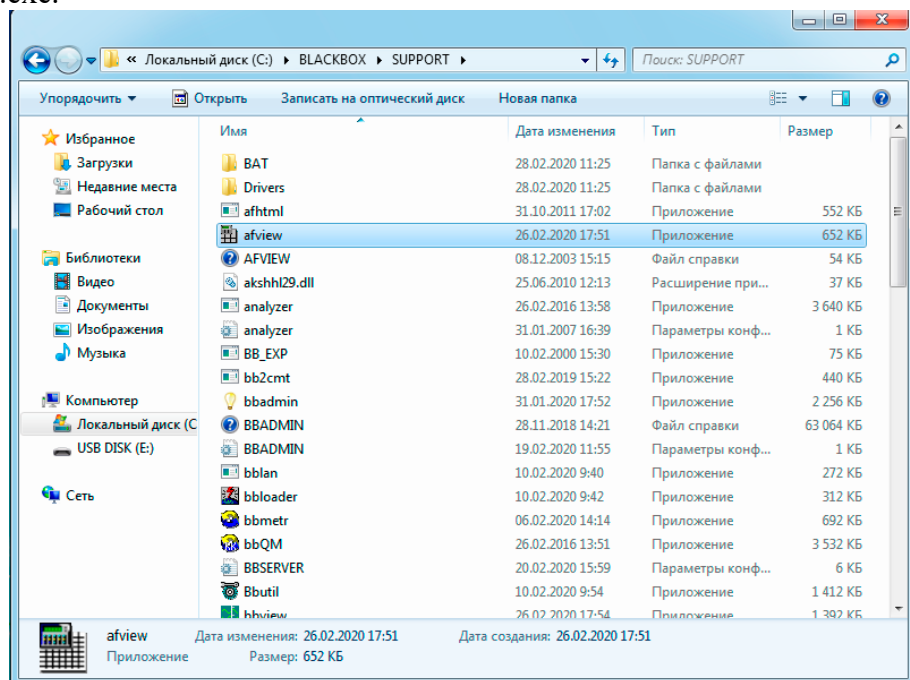
- 6) Отобразится дерево объектов и сохраненные осциллограммы по каждому объекту. Для просмотра выберите любой объект и осциллограмму в нем. Нажмите кнопку «Загрузить».

Подробнее о программе написано в документации раздел 5.4;





- 7) для запуска afview надо зайти в папку C:\Blackbox\Support и запустить приложение afview.exe.



- 8) Отобразится дерево объектов и сохраненные архивы измерений. Для просмотра выберите любой объект и архив измерений в нем. Нажмите кнопку «Загрузить».
- Подробнее о программе написано в документации раздел 5.6.

